

LATVIJAS REPUBLIKAS VALSTS ZEMES DIENESTA  
VIDZEMES REĢIONĀLĀ NODAĻA

**KADASTRĀLĀS UZMĒRĪŠANAS  
LIETA**

**VALKAS NOVADS**

**KĀRĶU pagasts**

**KĀRĶU SKOLA**

Arhīva lietas Nr. 635

## SATURA RĀDĪTĀJS

Nr.	Dokumentu nosaukums	Lapu Nr.
1.	Ēkas 9466 005 0245 005 kadastrālās uzmērīšanas lieta	1 ~ 5

## VALSTS ZEMES DIENESTS

### ĒKAS KADASTRĀLĀS UZMĒRĪŠANAS LIETA

Būves kadastra apzīmējums:.....94660050245005  
Nosaukums:.....Sporta zāle  
Adrese:.....Valkas nov., Kārķu pag., Kārķi, Kārķu skola  
Patvaļīgās būvniecības pazīmes:.....Nav  
Kadastrālās uzmērīšanas datums:.....08.12.2009

Reģionālās nodaļas vadītājs (pilnvarotā persona):

\_\_\_\_\_

(vārds, uzvārds)

Valka

\_\_\_\_\_

(paraksts)

Datums: \_\_\_\_\_ gada 15. 12. 2009

Izdrukas ID: 390001118677	Izdrukas datums: 11.12.2009	1 no 3
---------------------------	-----------------------------	--------

Skaidrojumi:

Nav – Kadastra informācijas sistēmā dati nav reģistrēti; Neregistrē – atbilstoši normatīvajiem aktiem dati netiek reģistrēti

21

## Ēkas kadastrālās uzmērīšanas lieta

### 1. Kadastra objekta identifikators

1.1. Būves kadastra apzīmējums:.....94660050245005

1.2. Nekustamā īpašuma kadastra numurs:.....Nav

### 10. Būves pamatdati

10.1. Būves kadastra apzīmējums:.....94660050245005

10.1.1. Adrese:.....Valkas nov., Kārķu pag., Kārķi, Kārķu skola

10.1.2. Nosaukums:.....Sporta zāle

10.1.3. Galvenais lietošanas veids:.....1265 - Sporta ēkas

10.1.4. Kopējā platība (m<sup>2</sup>):.....741.6

10.1.5. Apbūves laukums (m<sup>2</sup>):.....796.1

10.1.6. Virszemes stāvu skaits:.....1

10.1.7. Pazemes stāvu skaits:.....0

10.1.8. Ārsienu materiāls un kods:.....6 - Metāla konstrukcijas

10.1.9. Būves telpu grupu skaits:.....1

10.1.10. Pirmreizējais ekspluatācijā pieņemšanas gads:.....Nav

10.1.11. Fiziskais stāvoklis (%):.....0

10.1.12. Kadastrālās uzmērīšanas datums:.....08.12.2009

10.1.13. Patvalīgas būvniecības pazīme:.....Nav

10.1.14. Būve atrodas vai daļēji atrodas uz zemes vienības ar kadastra apzīmējumu:.....94660050245

### 11. Būves tips

11.1. Būves kadastra apzīmējums:.....94660050245005

Tipa kods	Tipa nosaukums
12650601	Sporta ēkas

### 12. Būves konstruktīvie elementi

12.1. Būves ar kadastra apzīmējumu 94660050245005 konstruktīvie elementi:

Nosaukums	Materiāls
Būves pamati	Dzelzsbetons
Būves ārsienas	Metāla konstrukcijas
Būves pārsegumi	Metāla konstrukcijas
Būves jumts	Metāla konstrukcijas

### 13. Būves apjoma rādītāji

13.1. Būves ar kadastra apzīmējumu 94660050245005 apjoma rādītāji:

Apjoma rādītāja veids	Apjoma rādītāja nosaukums	Apjoms un mērvienība	Tipa/ elementa kods	Tipa/ elementa nosaukums
Apbūves laukums	Nav	796.1 apbūves laukuma kv.m.	Nav	Nav
Kopējā platība	Nav	741.6 kv.m.	Nav	Nav
Būvtilpums	Nav	4797 kub.m.	Nav	Nav

### 14. Kopējās platības sadalījums pa platību veidiem

14.1. Būve ar kadastra apzīmējumu.....94660050245005

14.1.1. Kopējā platība (m<sup>2</sup>).....741.6

14.1.1.1. Lietderīgā platība (m<sup>2</sup>).....741.6

14.1.1.1.1. Dzīvokļu kopējā platība (m<sup>2</sup>).....0

14.1.1.1.1.1. Dzīvokļu platība (m<sup>2</sup>).....0

14.1.1.1.1.1.1. Dzīvojamā platība (m<sup>2</sup>).....0

14.1.1.1.1.1.2. Dzīvokļu palīgtelpu platība (m<sup>2</sup>).....0

14.1.1.1.1.2. Dzīvokļu ārtelpu platība (m<sup>2</sup>).....0

14.1.1.1.2. Nedzīvojamo telpu platība (m<sup>2</sup>).....741.6

14.1.1.1.2.1. Nedzīvojamo iekštelpu platība (m<sup>2</sup>).....741.6

Izdrukas ID: 390001119783	Izdrukas datums: 14.12.2009	2 no 3
---------------------------	-----------------------------	--------

Skaidrojumi:

Nav – Kadastra informācijas sistēmā dati nav reģistrēti, Neregistrē – atbilstoši normatīvajiem aktiem dati netiek reģistrēti

22

14.1.1.1.2.2. Nedzīvojamo ārtelpu platība (m²).....	0
14.1.1.2. Koplietošanas palīgtelpu platība (m²).....	0
14.1.1.2.1. Koplietošanas iekštelpu platība (m²).....	0
14.1.1.2.2. Koplietošanas ārtelpu platība (m²).....	0
<b>16. Telpu grupas pamatdati</b>	
16.1. Telpu grupas kadastra apzīmējums:.....	94660050245005001
16.1.1. Adrese:.....	Nav
16.1.2. Nosaukums:.....	Sporta zāle
16.1.3. Lietošanas veida kods un apraksts:.....	1265 - Sporta telpu grupa
16.1.4. Būves stāvs (stāvi), kurā atrodas telpu grupa:.....	1
16.1.5. Telpu skaits telpu grupā:.....	9
16.1.6. Kopējā platība (m²):.....	741.6
16.1.7. Kadastrālās uzmērīšanas datums:.....	08.12.2009
16.1.8. Patvaļīgas būvniecības pazīme:.....	Nav
16.1.9. Telpu grupa ietilpst dzīvokļa īpašumā ar kadastra numuru:.....	Nav
16.1.10. Telpu grupa ietilpst būvē ar kadastra apzīmējumu:.....	94660050245005
16.1.11. Būve atrodas vai daļēji atrodas uz zemes vienības ar kadastra apzīmējumu:.....	94660050245

## 17. Telpu grupas kopējās platības sadalījums pa telpu veidiem un telpu raksturojošie rādītāji

17.1. Telpu grupas kadastra apzīmējums:.....94660050245005001

Numurs	Nosaukums	Veids	Stāvs	Augstums (m)	Platība (m²)	Patvaļīgas būvniecības pazīme
1	Skatītāju telpa	4 - Nedzīvojamā iekštelpa	1	3.56	24.2	Nav
2	Tehniskā telpa	4 - Nedzīvojamā iekštelpa	1	3.15	9.1	Nav
3	Skolotāju istaba	4 - Nedzīvojamā iekštelpa	1	3.15	13.9	Nav
4	Sporta inventāra noliktava	4 - Nedzīvojamā iekštelpa	1	3.15	23.3	Nav
5	Sporta zāle	4 - Nedzīvojamā iekštelpa	1	7.2	480.2	Nav
6	Savienojošais gaitenis	4 - Nedzīvojamā iekštelpa	1	3.55	47	Nav
7	Sporta zāle	4 - Nedzīvojamā iekštelpa	1	4.52	131.7	Nav
8	WC apmeklētājiem ar kustību traucējumiem	4 - Nedzīvojamā iekštelpa	1	2.44	3.6	Nav
9	Koridors	4 - Nedzīvojamā iekštelpa	1	2.44	8.6	Nav

## 18. Labiekārtojumi

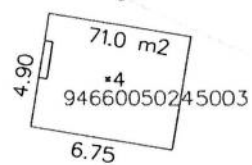
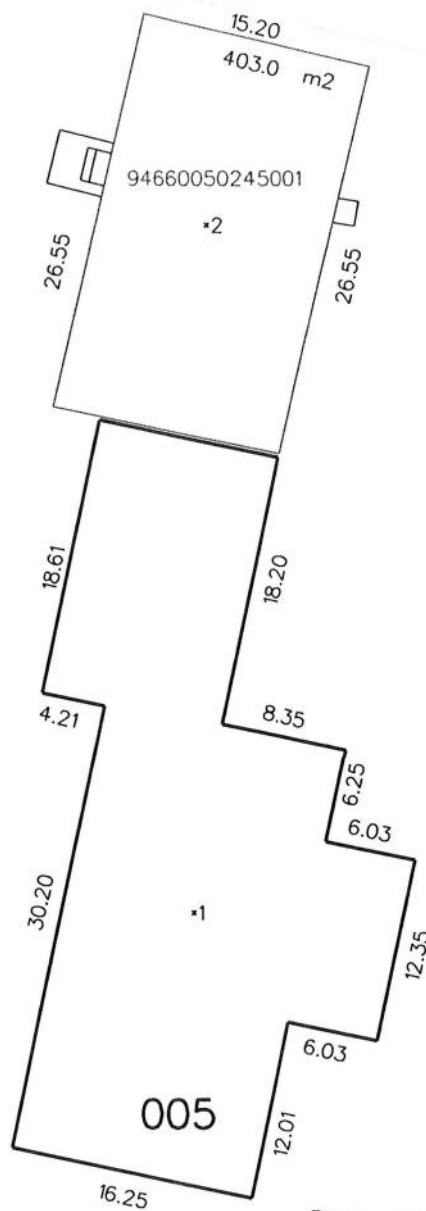
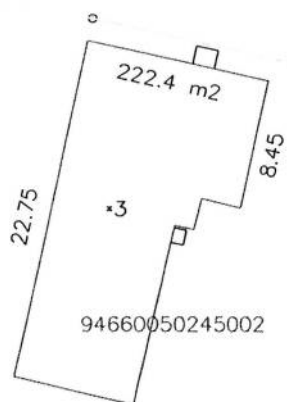
18.1. Būves ar kadastra apzīmējumu.....94660050245005 labiekārtojumi

Reģistrētie labiekārtojumi	Apraksts (ja ir)	Apjoms (ja ir)
Aukstā ūdens apgāde	No apdzīvotas vietas tīkla	
Centrālā apkure	Apkure no centralizēta siltumapgādes objekta ārpus īpašuma	
Elektroapgāde	Zemsprieguma, trīsfāzu	
Kanalizācija	Saimniecības-fekālā kanalizācija apdzīvotas vietas /cita īpašuma/ kanalizācijas tīklā	
Tualetes telpa		1
Vietējā krāsns apkure	Krāsns apkure ar kurināmo - vietējais kurināmais /malka, kūdra, koksnes atkritumi/	

Izdrukas ID: 390001118677	Izdrukas datums: 11.12.2009	3 no 3
---------------------------	-----------------------------	--------

Skaidrojumi:

Nav – Kadastra informācijas sistēmā dati nav reģistrēti; Neregistrē – atbilstoši normatīvajiem aktiem dati netiek reģistrēti

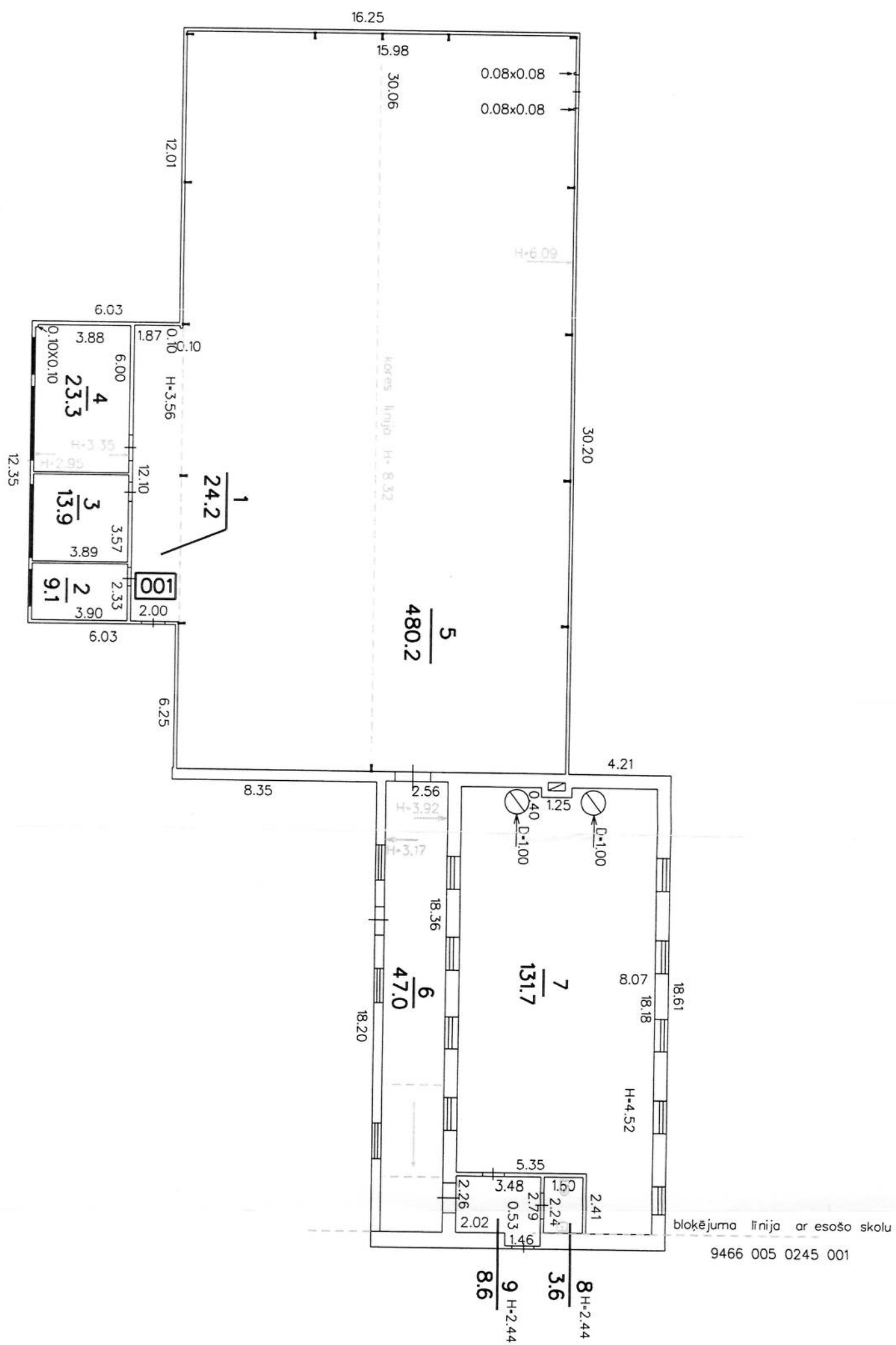


Būves punkta koordinātes  
Latvijas koordinātu sistēmā LKS - 92

Būves punkta Nr.	X	Y
•1	409336.43	595960.92
•2	409382.22	595961.82
•3	409392.55	595927.60
•4	409386.04	595985.58

## APBŪVES PLĀNS

Zemes vienības kadastra apzīmējums	Mērogs	Lpp.
94660050245	1:500	4



# STĀVA PLĀNS